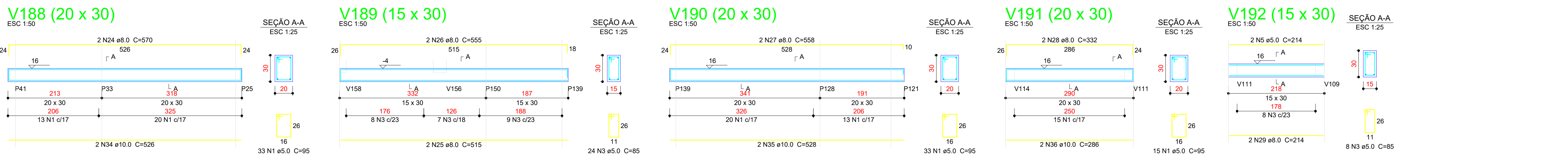
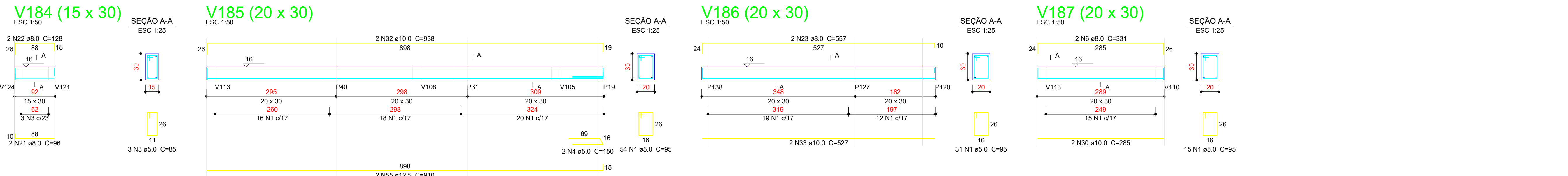
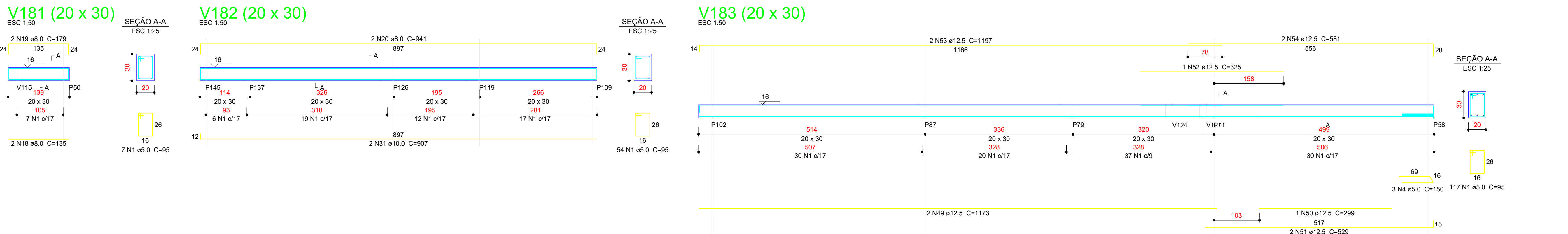
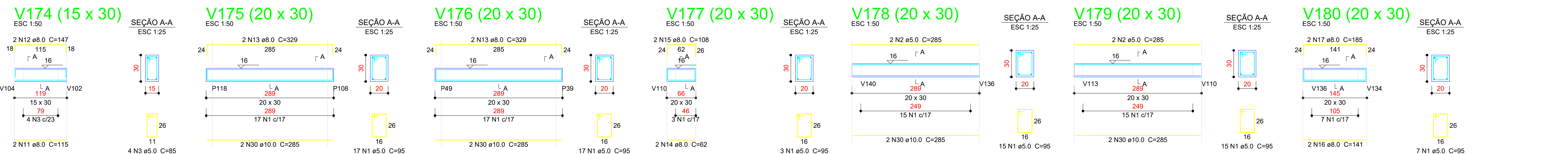
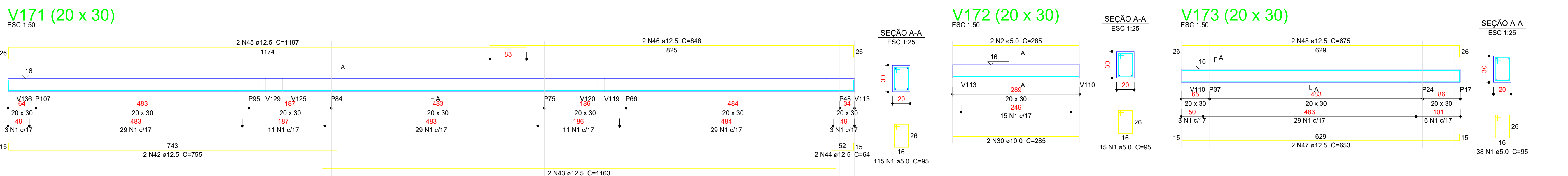
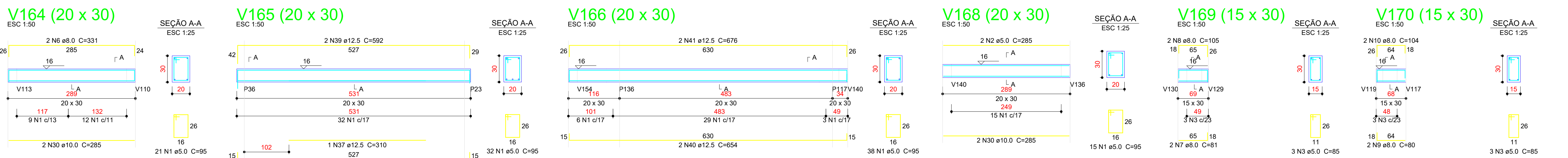
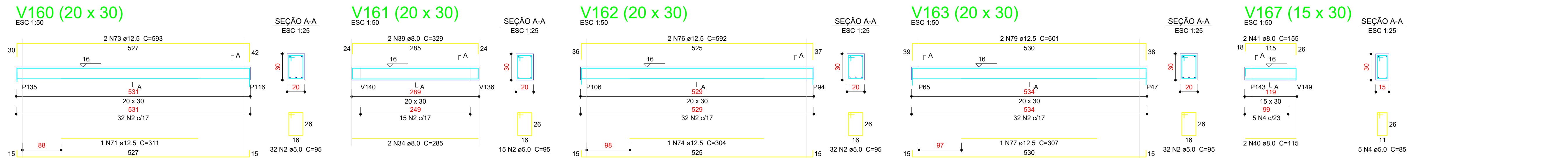
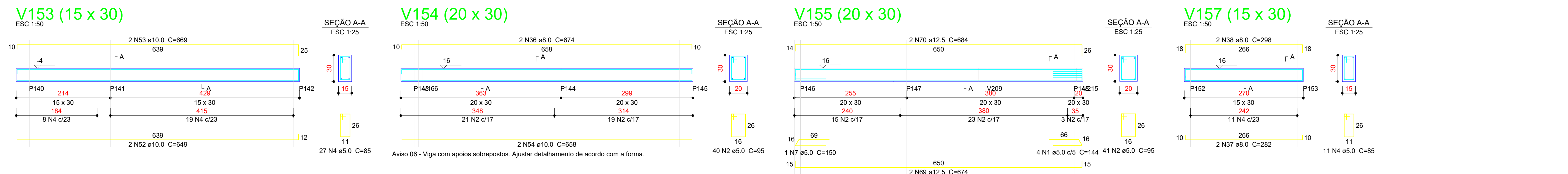
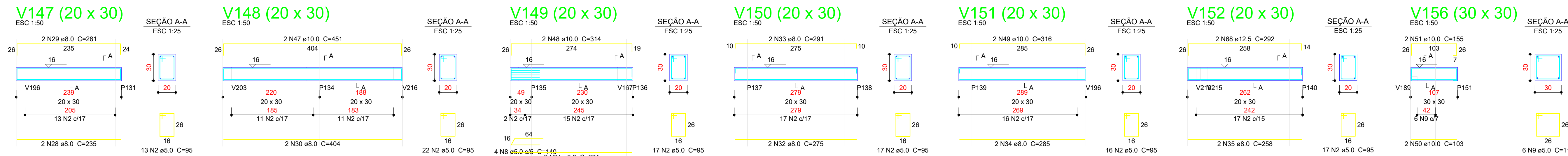


1 DETALHAMENTO VIGAS



Relação do aço						
		V165	V166			
V164				V170		
V168				V172		
V171				V175		
V174				V176		
V177				V179		
V183				V182		
V186				V185		
V188				V188		
V192				V190		
V198				V191		
CA50	N	DIAM (mm)	QUNT	C,UNT (cm)	C,OTAL (cm)	
	1	8,0	707	95	67185	
	2	8,0	707	95	2280	
	3	5,0	450	85	422	
	4	5,0	450	150	750	
	5	8,0	707	331	1324	
	6	8,0	707	81	162	
	7	8,0	707	105	210	
	8	8,0	707	180	360	
	9	8,0	707	140	280	
	10	10,0	1020	115	230	
	11	10,0	1020	147	294	
	12	10,0	1020	139	278	
	13	8,0	707	439	1316	
	14	8,0	707	62	124	
	15	8,0	707	108	216	
	16	8,0	707	141	282	
	17	8,0	707	165	330	
	18	8,0	707	135	270	
	19	8,0	707	179	358	
	20	8,0	707	141	282	
	21	8,0	707	96	192	
	22	8,0	707	128	256	
	23	8,0	707	557	1140	
	24	8,0	707	507	1014	
	25	8,0	707	515	1030	
	26	8,0	707	555	1110	
	27	8,0	707	558	1116	
	28	8,0	707	332	664	
	29	8,0	707	217	434	
	30	10,0	1020	285	4560	
	31	8,0	707	907	1814	
	32	8,0	707	836	1676	
	33	10,0	1020	527	1054	
	34	10,0	1020	528	1056	
	35	10,0	1020	528	1056	
	36	10,0	1020	286	572	
	37	10,0	1020	310	620	
	38	12,5	1570	551	1102	
	39	12,5	1570	592	1184	
	40	12,5	1570	654	1308	
	41	12,5	1570	676	1352	
	42	12,5	1570	756	1512	
	43	12,5	1570	1163	2326	
	44	12,5	1570	64	128	
	45	12,5	1570	2084	4168	
	46	12,5	1570	848	1696	
	47	12,5	1570	653	1306	
	48	12,5	1570	675	1350	
	49	12,5	1570	2173	2346	
	50	12,5	1570	296	592	
	51	12,5	1570	529	1058	
	52	12,5	1570	325	650	
	53	12,5	1570	2197	2946	
	54	12,5	1570	581	1162	
	55	12,5	1570	1010	1820	

AÇO	DIAM (mm)	C.TOTAL (m)	QUANT (Barras)	PESO (kg)
CA50	8.0	144.6	13	57
	10.0	119.9	10	73.9
	12.5	253.7	22	244.4
CA60	5.0	744.5	63	114.7
PESO TOTAL (kg)				
CA50	375.3			
CA60	114.7			

Volume de concreto (C-30) = 7.06 m³
 Área de forma = 95.68 m²

Volume de concreto (C-30) = 7.06 m
Área de forma = 95.68 m²

03	JANEIRO/2025	Revisão geral de disciplina conforme a atualização da arquitetura. Redimensionamento dos elementos estáticos e acústicos de elementos para adequação da arquitetura. Adequamento a NBR 6118/2014 e NBR 6122/2015.
02	JANEIRO/2017	Adequamento à NBR 9050/2015; Adequação: quadro de eixos, santário interno e 1. e 2.ª altura da plantação, mobiliário e equipamento da planta; atender aos sanitários, 2.ª dos portões do subsolo e altura da porta 2.ª; Acrescimento das duchas higiênicas e escaninhos 1.ª e 2.ª. Retirada da chape de aço aluminado da plantação.
01	AGOSTO/2016	Alteração paredes - shelf para tubulação hidráulica e pedatamento; alteração da altura das plantas; Cortado: Blocoer, B34, B36; Sotopar: S34, S36; Plares: P34, P36; Vrgas nivel 310- V22, V65, V75; Suprimento: nível 310- V22.
N°	DATA	DESCRIÇÃO
CONTROLE DE REVISÕES		




PROJETO PADRÃO - FNDE

PROPRIETÁRIO: MUNICÍPIO DE IBIRITÉ - CNPJ 18.715.490/0001-78 - Representante: DINIS PINHEIRO
ENDEREÇO: RUA ALCEDINA, Nº450 - JATOBA
MUNICÍPIO - UF: IBIRITÉ/MG

PROPRIETÁRIO: _____

RESP. TÉCNICO: _____ CAU / CREA _____


PREFEITURA MUNICIPAL DE IBITIRAMA
SECRETARIA DE OBRAS E URBANISMO

AUTOR DO PROJETO: CAU / CREA		Rev. (se aplicável)
APROVAÇÕES	CAU / CREA	

	PREFEITURA / RA
--	-----------------

OBSERVAÇÕES:

CRECHE PRÉ-ESCOLA TIPO 2				
PROJETO DE ESTRUTURA DE CONCRETO				
COORDENAÇÃO	ESTRUTURA DE CONCRETO DETALHAMENTO VIGAS BALDRAME			SCO
CGEST - Coordenação Geral de Infraestrutura Educação	REVISÃO	ESCALA	INDICADO	
	R.00 R.03 R.01 R.02			
FÓRUMATO (AO 8611189)			FRANCHA	05/16